



- ELENCO DEGLI INTERVENTI UTILI ALLA TRASFORMAZIONE NZEB DELL'EDIFICIO**
1. Cappotto Esterno per le murature verso esterno e ambienti non climatizzati (vedere stratigrafia creata)
  2. Isolamento solaio di copertura (vedere stratigrafia creata)
  3. Isolamento solai di calpestio a piano terra
  4. Sostituzione infissi con PVC 5 camere cave - doppio vetro basso emissivo con camera in argon 12mm (vedere stratigrafia creata)
  5. Fotovoltaico per ogni appartamento da 3.5 kWp (vedi scheda tecnica)
  6. Installazione PDC (vedi scheda tecnica) per ogni APP
  7. Sostituzione terminali con Termoconvettori e installazione termostato di zona + termostato ambiente su ogni terminale.
  8. Installazione schermature mobili: Veneziane bianche nel quadrante S-E-O

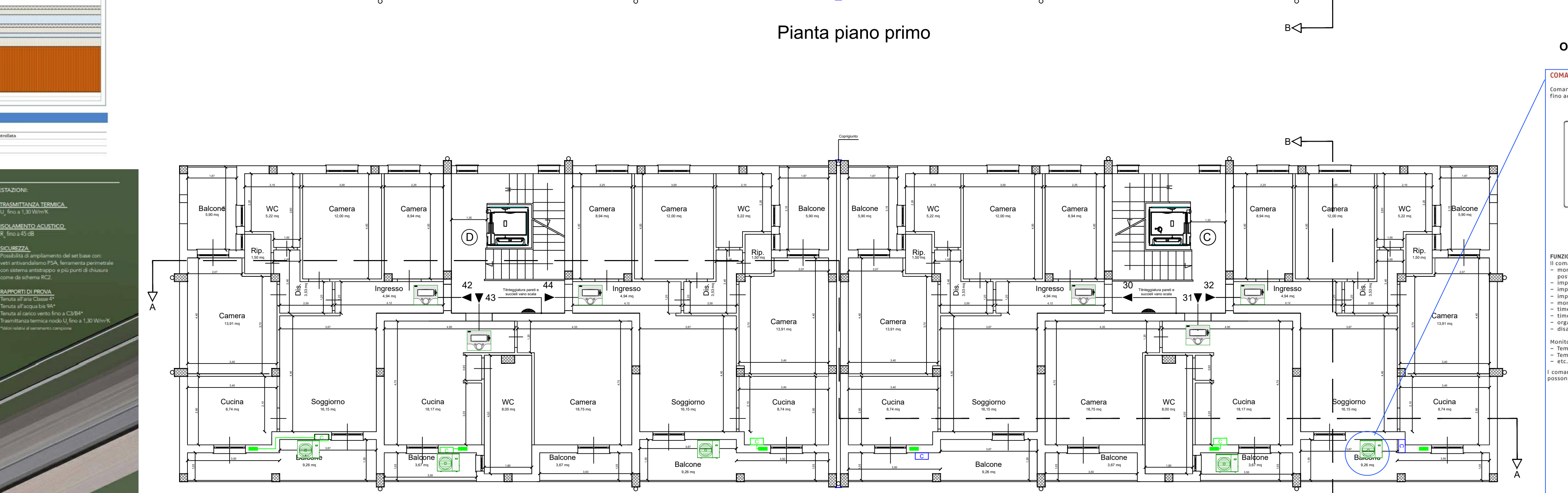
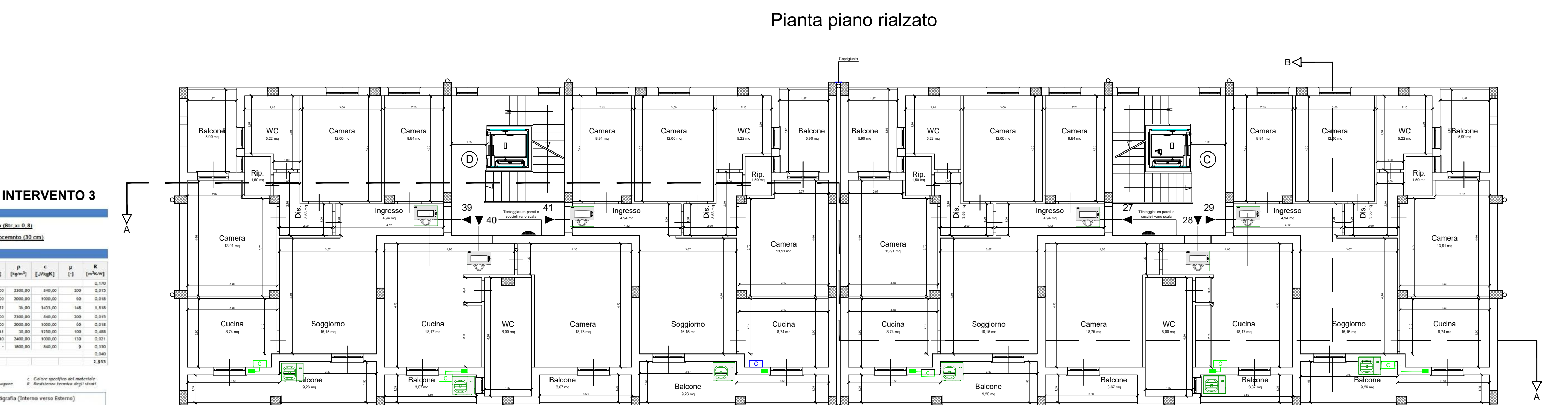
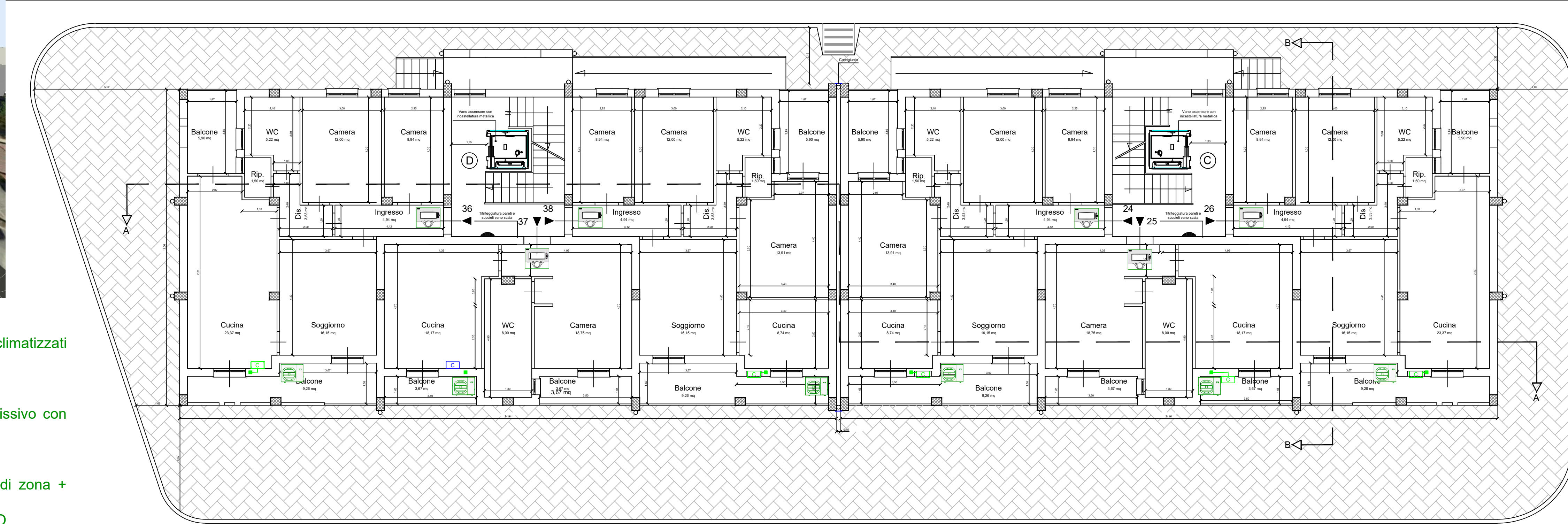
- Legenda**
- 1. Installazione nuova Pompa di calore (intervento di efficientamento energetico)
  - 2. Caldaia esistente a condensazione
  - 3. Sistema di controllo e comando della pompa di calore e delle connessioni con i terminali dell'impianto
  - 4. Guaina bituminosa a doppio strato 4 + 4 mm
  - 5. Canna fumaria singola coassiale Ø 80 mm in PP
  - 6. Canna fumaria singola con uscita a parete esistente
  - 7. Scarico in copertura Ø 80 mm in PP
  - 8. Illuminazione di emergenza vano scala
  - 9. Comignolo canna fumaria in laterizio con copertura in metallo sp = 3 mm
  - 10. Canna fumarie con scarico in copertura in PP Ø = 80

#### DETTAGLI INTERVENTO 4

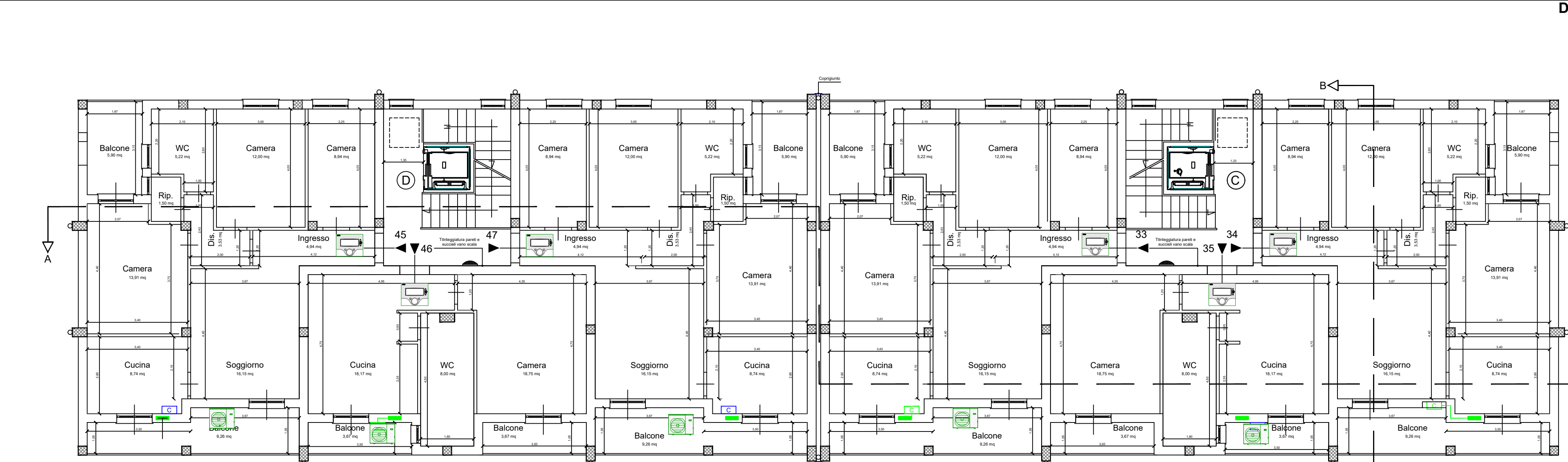
**CARATTERISTICHE TECNICHE**  
PVC a 5 camere con rinforzo in acciaio  
Profondità telaio fisso 70 mm  
Profondità ante apribile 70 - 78 mm  
Spessore vetro da 22 fino a 41 mm  
**PRESTAZIONI**  
TRASMITTANZA TERMICA - Uw fino a 1,30 W/m2K  
ISOLAMENTO ACUSTICO - Rw fino a 45 dB  
**SICUREZZA** - Possibilità di ampliamento del set base con: vetri antiriflesso P5A, ferramenta perimetrale con sistema antistrappo e più punti di chiusura come da schema RC2.  
Tenuta all'aria Classe 4\*  
Tenuta all'acqua classe 5\*  
Tenuta al carico vento fino a C3/B4\*  
Trasmissione termica nodo U fino a 1,30 W/m2K  
\*Valori relativi al serramentamento campione

**TIPOLOGIE REALIZZABILI**  
Finestra a una o due ante  
Portafinestra a una o due ante  
Specchiatura fissa  
Wassitas  
Finestra scorrevole parallela a un'anta - fissa laterale  
Portafinestra scorrevole parallela a un'anta - fissa  
Finestra a una o due ante  
Portafinestra a una o due ante  
Specchiatura fissa  
Wassitas  
Finestra scorrevole parallela a un'anta - fissa laterale  
Portafinestra scorrevole parallela a un'anta - fissa

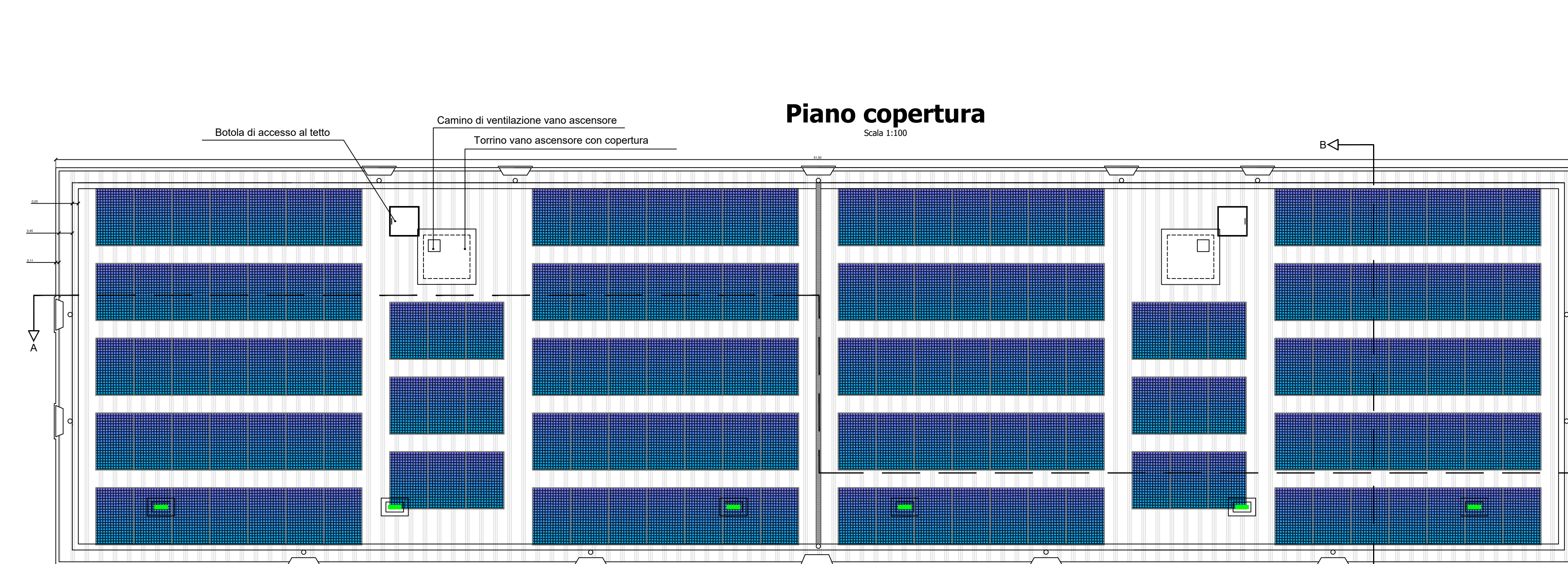
**consumo energetico**  
salvaguardia del pianeta  
Grazie all'alto livello di isolamento termico dei serramenti e al mantenimento dell'efficienza nel tempo senza necessità di manutenzione straordinaria garantiscono un grande risparmio energetico riducendo l'impatto di CO2 nell'atmosfera.  
I serramenti Agreen vengono prodotti impiegando il miglior PVC, il policloruro di vinile rigido e rinforzato materiale riciclabile al 100% e adatto al riutilizzo per la produzione di nuovi prodotti. Tale fattore, insieme all'ecosostenibilità, costituisce un importante linea guida per la vision aziendale.



Pianta piano secondo



Pianta piano terzo



Piano copertura

**LA MACCHIA ESTERNA È PREDISPOSTA PER IL MONTAGGIO OPZIONALE DI UNA INTERFACCIA IN GRADO DI OTTIMIZZARE IL FUNZIONAMENTO DELLA STESSA**

**DETTAGLI INTERVENTO 1**

**DETTAGLI INTERVENTO 2**

**DETTAGLI INTERVENTO 3**

**DETTAGLI INTERVENTO 4**

**DETTAGLI INTERVENTO 5**

**DETTAGLI INTERVENTO 6**

**DETTAGLI INTERVENTO 7**

**DETTAGLI INTERVENTO 8**

**DETTAGLI INTERVENTO 9**

**DETTAGLI INTERVENTO 10**

**DETTAGLI INTERVENTO 11**

**DETTAGLI INTERVENTO 12**

**DETTAGLI INTERVENTO 13**

**DETTAGLI INTERVENTO 14**

**DETTAGLI INTERVENTO 15**

**DETTAGLI INTERVENTO 16**

**DETTAGLI INTERVENTO 17**

**DETTAGLI INTERVENTO 18**

**DETTAGLI INTERVENTO 19**

**DETTAGLI INTERVENTO 20**

**DETTAGLI INTERVENTO 21**

**DETTAGLI INTERVENTO 22**

**DETTAGLI INTERVENTO 23**

**DETTAGLI INTERVENTO 24**

**DETTAGLI INTERVENTO 25**

**DETTAGLI INTERVENTO 26**

**DETTAGLI INTERVENTO 27**

**DETTAGLI INTERVENTO 28**

**DETTAGLI INTERVENTO 29**

**DETTAGLI INTERVENTO 30**

**DETTAGLI INTERVENTO 31**

**DETTAGLI INTERVENTO 32**

**DETTAGLI INTERVENTO 33**

**DETTAGLI INTERVENTO 34**

**DETTAGLI INTERVENTO 35**

**DETTAGLI INTERVENTO 36**

**DETTAGLI INTERVENTO 37**

**DETTAGLI INTERVENTO 38**

**DETTAGLI INTERVENTO 39**

**DETTAGLI INTERVENTO 40**

**DETTAGLI INTERVENTO 41**

**DETTAGLI INTERVENTO 42**

**DETTAGLI INTERVENTO 43**

**DETTAGLI INTERVENTO 44**

**DETTAGLI INTERVENTO 45**

**DETTAGLI INTERVENTO 46**

**DETTAGLI INTERVENTO 47**

**DETTAGLI INTERVENTO 48**

**DETTAGLI INTERVENTO 49**

**DETTAGLI INTERVENTO 50**

**DETTAGLI INTERVENTO 51**

**DETTAGLI INTERVENTO 52**

**DETTAGLI INTERVENTO 53**

**DETTAGLI INTERVENTO 54**

**DETTAGLI INTERVENTO 55**

**DETTAGLI INTERVENTO 56**

**DETTAGLI INTERVENTO 57**

**DETTAGLI INTERVENTO 58**

**DETTAGLI INTERVENTO 59**

**DETTAGLI INTERVENTO 60**

**DETTAGLI INTERVENTO 61**

**DETTAGLI INTERVENTO 62**

**DETTAGLI INTERVENTO 63**

**DETTAGLI INTERVENTO 64**

**DETTAGLI INTERVENTO 65**

**DETTAGLI INTERVENTO 66**

**DETTAGLI INTERVENTO 67**

**DETTAGLI INTERVENTO 68**

**DETTAGLI INTERVENTO 69**

**DETTAGLI INTERVENTO 70**

**DETTAGLI INTERVENTO 71**

**DETTAGLI INTERVENTO 72**

**DETTAGLI INTERVENTO 73**

**DETTAGLI INTERVENTO 74**

**DETTAGLI INTERVENTO 75**

**DETTAGLI INTERVENTO 76**

**DETTAGLI INTERVENTO 77**

**DETTAGLI INTERVENTO 78**

**DETTAGLI INTERVENTO 79**

**DETTAGLI INTERVENTO 80**

**DETTAGLI INTERVENTO 81**

**DETTAGLI INTERVENTO 82**

**DETTAGLI INTERVENTO 83**

**DETTAGLI INTERVENTO 84**

**DETTAGLI INTERVENTO 85**

**DETTAGLI INTERVENTO 86**

**DETTAGLI INTERVENTO 87**

**DETTAGLI INTERVENTO 88**

**DETTAGLI INTERVENTO 89**

**DETTAGLI INTERVENTO 90**

**DETTAGLI INTERVENTO 91**

**DETTAGLI INTERVENTO 92**

**DETTAGLI INTERVENTO 93**

**DETTAGLI INTERVENTO 94**

**DETTAGLI INTERVENTO 95**

**DETTAGLI INTERVENTO 96**

**DETTAGLI INTERVENTO 97**

**DETTAGLI INTERVENTO 98**

**DETTAGLI INTERVENTO 99**

**DETTAGLI INTERVENTO 100**

**DETTAGLI INTERVENTO 7**

Ogni singolo appartamento in funzione della superficie utile sarà dotato di una opportuna pompa di calore in grado di garantire condizioni climatiche di comfort in tutte le stagioni con un'ampia connettività in grado di ottimizzare i consumi energetici, la possibilità di monitorare ogni istante il funzionamento della stessa, con ampia possibilità di scelta dei terminali al fine di ottimizzare gli spazi interni.

**COMUNE DI PONTECAGNANO FAIANO**  
(PROVINCIA DI SALERNO)

**PROGRAMMA INTEGRATO DI EDILIZIA RESIDENZIALE SOCIALE (PIERS) DI CUI ALLA DELIBERA CIPE 22.12.2017.**  
**D.D REGIONE CAMPANIA N. 40 DEL 13.04.2021 - DECRETO INTERMINISTERIALE N. 353 DEL 13.09.2021**

**"RIQUALIFICAZIONE AREA URBANA DEGRADATA ZONA PEEP C1 - SANT'ANTONIO"**  
**CUP: F66D20000410001**

**PROGETTO DI FATTIBILITA' TECNICO ECONOMICO**

Committente: **Comune di Pontecagnano Faiano (SA)**

Il Sindaco: **Giuseppe Lanzara**

L'Assessore ai Lavori Pubblici: **Raffaele Sica**

TAV. **31.b** (scala 1:200)

elaborato **ELABORATI DI PROGETTO FABBRICATI PREESISTENTI - PALAZZINA 2 (C-D)**

Il Responsabile Settore LL.PP.

Il Tecnico **ing. Domenico Pennella**  
Via M.A. Alfani, n. 52  
84098, Pontecagnano Faiano (SA)

ing. Domenico Pennella  
Via dei Normanni n. 52  
84085 Mercato S. Severino (SA)